

LA SECONDE GÉNÉRALE ET TECHNOLOGIQUE

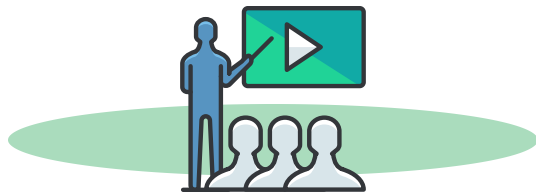
La classe de Seconde consolide les apprentissages fondamentaux. Elle comprend :

- des enseignements communs à tous les élèves
- un ou deux enseignements optionnels au choix, à choisir en fin de troisième.

C'est à la fois une classe de consolidation d'une culture commune à tous les élèves et une classe de détermination qui favorise des choix d'orientation éclairés en première.

Des enseignements communs en seconde

Français 4h
Histoire - Géographie 3,5h
Langues vivantes A et B 6h
Sciences Economiques et Sociales 1,5h
Mathématiques 4h
Physique - Chimie 3h
Sciences de la vie et de la Terre 1,5h
Education Physique et Sportive 2h
Enseignement Moral et Civique 18h/an
Sciences Numériques et Technologie 1,5h
Eléments Fondamentaux de la Culture Kanak 18h/an
Accompagnement Personnalisé 1h
Accompagnement au choix de l'Orientation 1,5h



De l'Accompagnement

- **Un test numérique de positionnement** en début d'année pour permettre aux élèves d'identifier leurs acquis et leurs besoins en maîtrise de la langue française et en mathématiques.
- **Un accompagnement personnalisé** en fonction des besoins détectés lors du test.
- **Un temps dédié à l'aide aux choix d'orientation** qui permet aux élèves d'être accompagnés dans la conception de leur projet: découvertes des formations, des secteurs professionnels, etc.



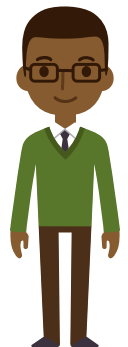
Des enseignements optionnels (jusqu'à 2)*

• En Général:

- Langue vivante C
- Arts
- EPS
- Langues et Cultures de l'Antiquité
- Ecologie, Agronomie, Territoire, Développement Durable (agricole)

• En Technologie:

- Arts
- EPS
- Langue vivante C
- Management et Gestion
- Santé-Social
- Sciences de l'Ingénieur
- Sciences et Laboratoire
- Création et Innovation Technologique
- Création et Culture -Design



* Si LCA choisi